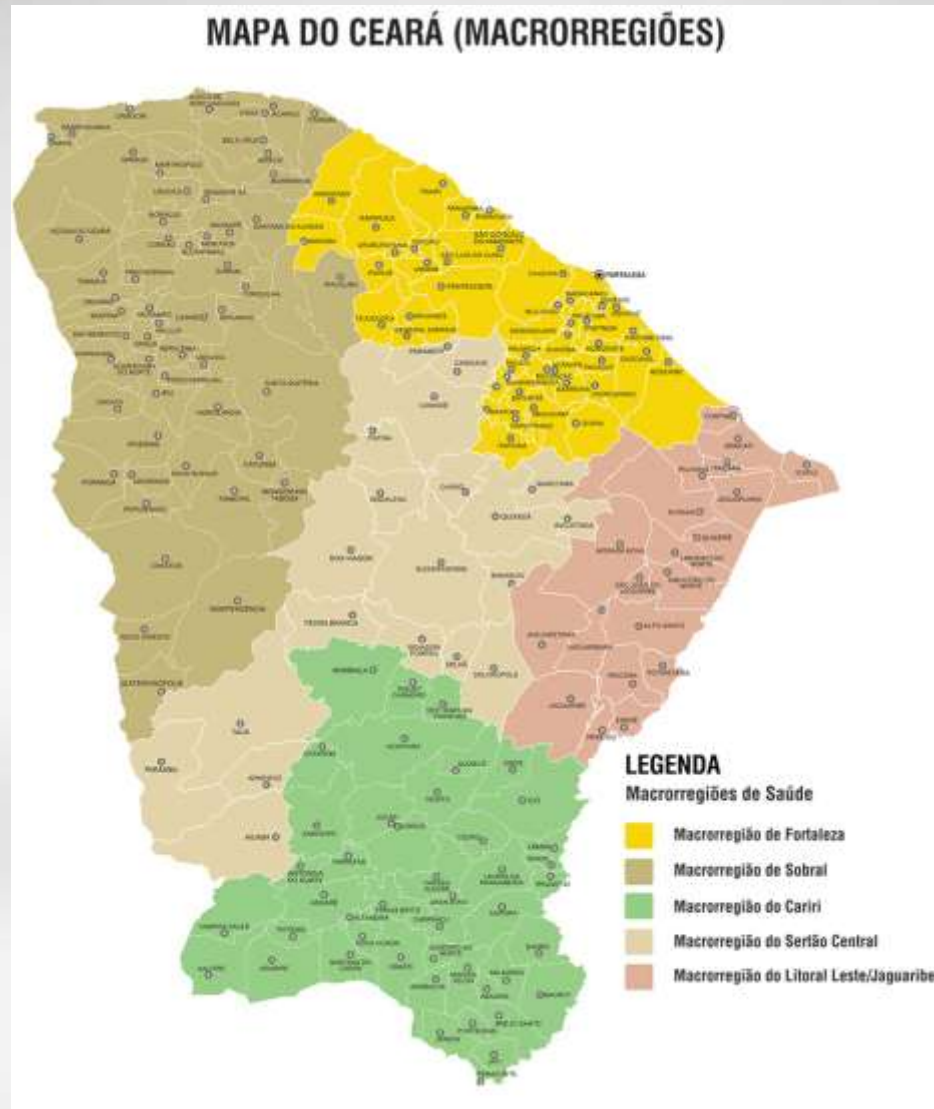


# CONSÓRCIOS PÚBLICOS DE SAÚDE



# AS MACRO REGIÕES DE SAÚDE DO CEARÁ



# NOVA REDE DE ASSISTÊNCIA À SAÚDE NO CEARÁ

## COMPONENTE I (OBRAS + EQUIPAMENTOS)

4 Hospitais Regionais

22 Centros Especializados de  
Odontologia - CEO

12 Policlínicas Tipo I

10 Policlínicas Tipo II

## COMPONENTE II (FORTALECIMENTO INSTITUCIONAL)

Sistema Integrado  
de Saúde

Acompanhamento e Controle  
da Gestão

Cursos e Especialização  
para Gestores

Acreditação e Certificação



# NOVA REDE DE ASSISTÊNCIA À SAÚDE NO CEARÁ

EQUIPAMENTO	PERFIL
<b>CEO</b>	11 cadeiras odontológicas: pacientes portadores de necessidades especiais, endodontia, ortodontia, periodontia, cirurgia oral menor, estomatologia, prótese, dor oro-facial
<b>Policlínica Tipo I</b>	2 leitos + 2 poltronas de observação + 11 consultórios
<b>Policlínica Tipo II</b>	2 leitos + 2 poltronas de observação + 13 consultórios
<b>Hospital Regional do Cariri</b>	294 leitos, sendo de 20 leitos de UTI adulta e 15 semi-intensiva
<b>Hospital da Região Norte</b>	382 leitos, sendo 20 leitos de UTI adulta, 30 leitos de semi-intensiva, 10 leitos de UTI neonatal e 10 leitos de UTI pediátrica
<b>Hospital Regional do Sertão Central</b>	252 leitos, sendo 20 leitos de UTI, 16 leitos de terapia semi-intensiva, 11 leitos de neonatal
<b>Hospital Regional Metropolitano</b>	571 leitos, sendo 30 leitos de UTI, 20 leitos de terapia semi-intensiva, 70 leitos de observação na emergência.



# HOSPITAIS REGIONAIS

## HOSPITAL REGIONAL DO NORTE

**(Macro Sobral)**

55 municípios – 1.500.000 hab  
460 mil atendimentos/ano



## HOSPITAL REGIONAL DO CARIRI

**(Macro Cariri)**

45 municípios – 1.400.000 hab  
380 mil atendimentos/ano



## CONSÓRCIOS PÚBLICOS DE SAÚDE

- Consiste na visão entre dois ou mais entes da federação, sem fins lucrativos, com a finalidade de prestar serviços e desenvolver ações conjuntas que visam o interesse coletivo e benefício público.
- Constitui-se numa associação pública, com personalidade jurídica de direito público e de natureza autárquica, ou como pessoa jurídica de direito privado sem fins econômicos. Art. 2º, I, do Dec. 6.017/07. Manual dos Consórcios Públicos de Saúde do Ceará.
- Em 2007, o Governo do Estado do Ceará, através da Secretaria da Saúde do Estado, decidiu construir os Consórcios Públicos de Saúde, composto por unidades de Centro de Especialidades Odontológicas (CEO) e Policlínicas.



## CONSÓRCIOS PÚBLICOS DE SAÚDE

- A área da saúde é o campo mais propício para a formação dos consórcios. Os municípios sozinhos não possuem condições de ofertar todos os serviços necessários à população, cujo investimento e custeio são muito elevados.
- Uma característica importante, é que os consórcios são instrumentos de suporte ao fortalecimento da gestão, de forma descentralizada no apoio à organização e prestação de serviços especializados.





## FORMAÇÃO DOS CONSÓRCIOS EM SAÚDE:

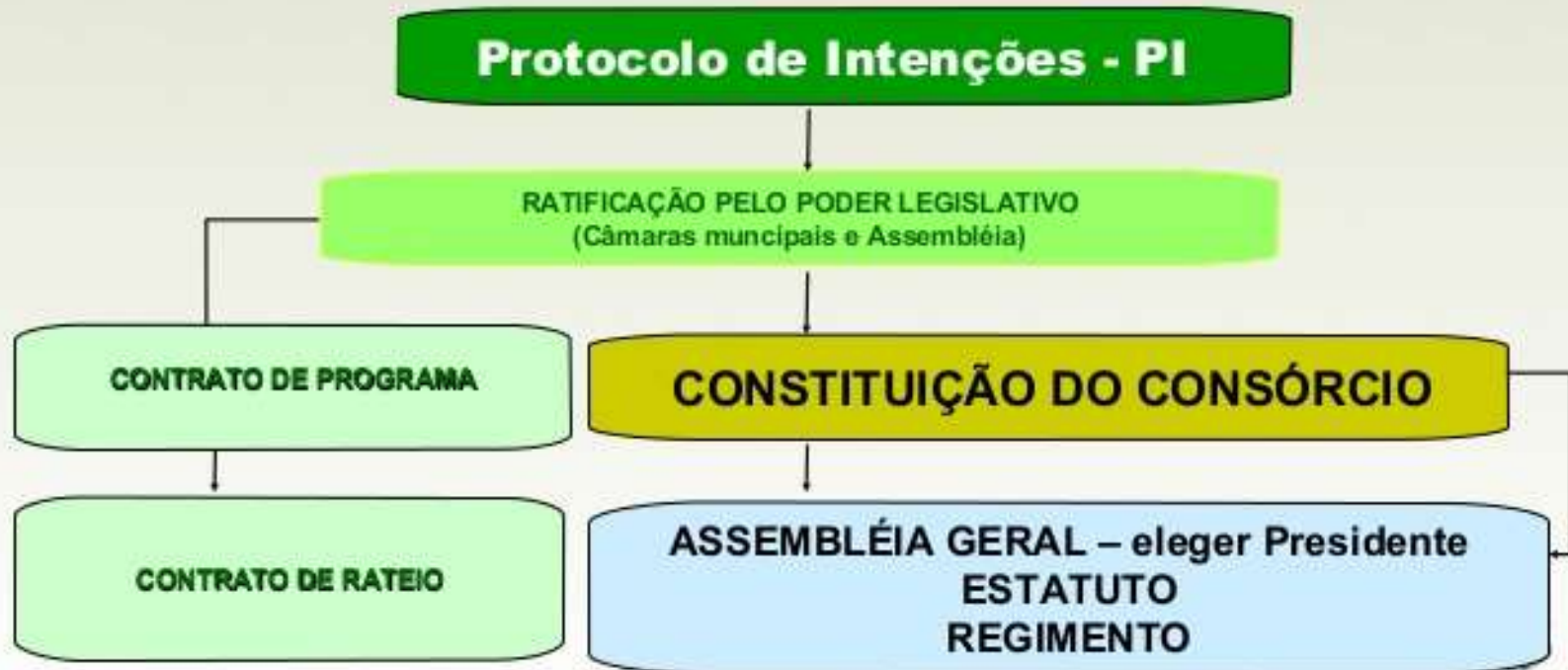
- Desenvolve-se por meio de um conjunto de etapas a serem seguidas e devem estar definidas com clareza na lei de sua criação.
- Etapas necessárias à constituição dos consórcios:
  - ✓ Articulações entre gestores municipais e as Coordenadorias Regionais de Saúde – CRES;
  - ✓ Elaboração do protocolo de intenções;
  - ✓ Ratificação do protocolo de intenções pelas câmaras municipais que transformarão na lei do respectivo consórcio;
  - ✓ Elaboração do regimento interno e estatuto;
  - ✓ Pactuação do Contrato de Programa;
  - ✓ Pactuação do Contrato de Programa no âmbito dos Comissões Intergestores Regional – CIR;
  - ✓ Elaboração de uma Programação Pactuada Consorcial – PPC;
  - ✓ Elaboração do Contrato de Rateio;
  - ✓ Definição de dotação orçamentária específica para os entes consorciados;
  - ✓ Estruturação e organização do consórcio.





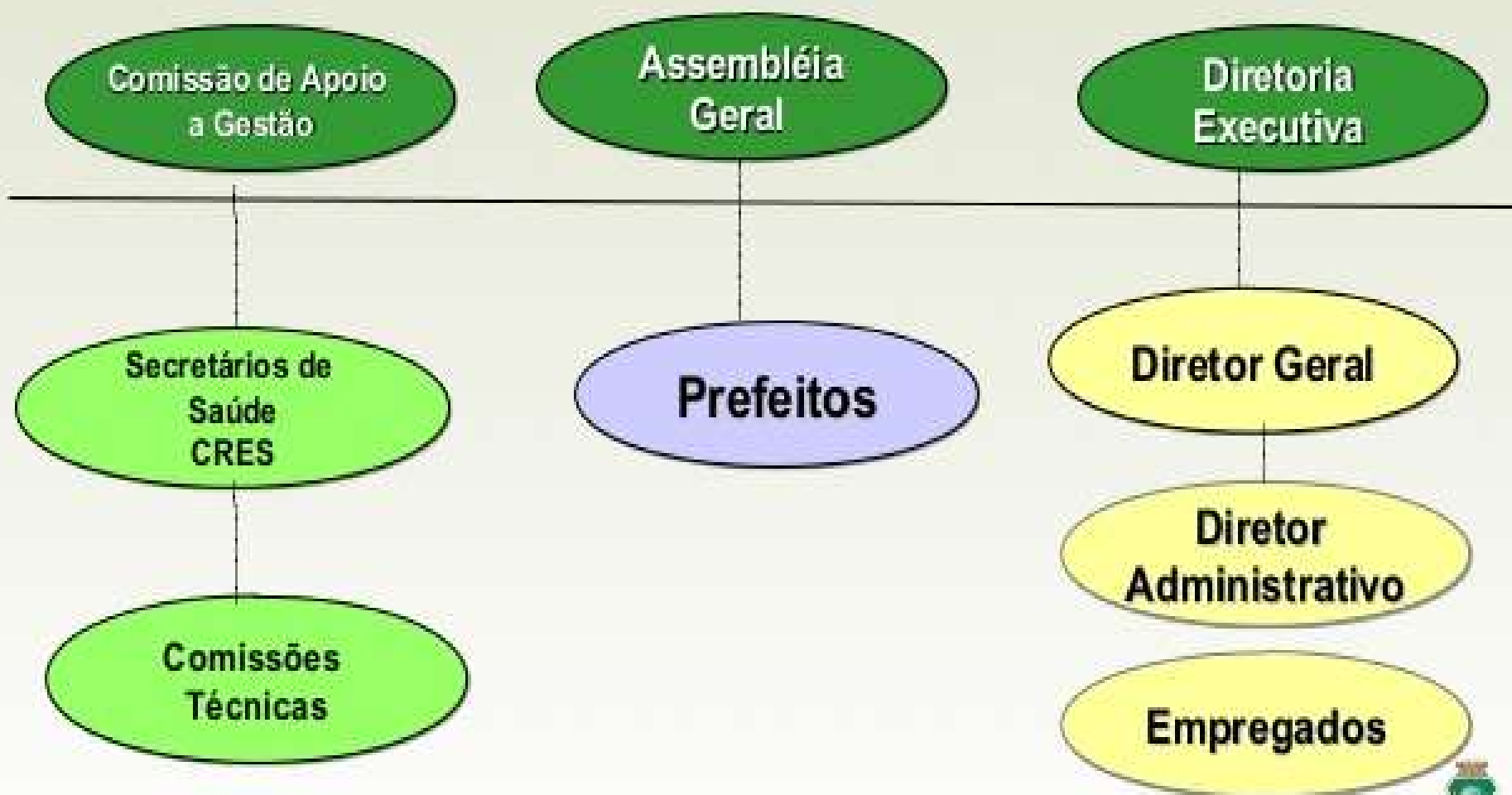
# CONSÓRCIOS PÚBLICOS DE SAÚDE

## Formação dos consórcios



# CONSÓRCIOS PÚBLICOS DE SAÚDE

## Estrutura Organizacional – proposta CE



## **OBJETIVO:**

Viabilizar a gestão pública nos espaços regionais em que a solução de problemas comuns dar-se-á por meio de políticas e ações conjuntas, com vistas ao fortalecimento da regionalização em saúde.



# CONSÓRCIOS PÚBLICOS DE SAÚDE

## CONSÓRCIOS PÚBLICOS EM SAÚDE NO ESTADO DO CEARÁ

### VANTAGENS DOS CONSÓRCIOS EM SAÚDE

- Melhorar o acesso aos serviços de saúde de maior complexidade, ampliando sua oferta, com maior resolubilidade e qualidade.
- Reduzir os custos operacionais, a eficiência e a eficácia na aplicação dos recursos financeiros.
- Obter ganho de escala na compra de medicamentos, equipamentos e material de consumo.
- Compartilhar recursos, equipamentos, pessoal, prestação de serviços e outros, dentro da região de saúde.
- Fortalecer as instâncias locais e regionais e o processo de descentralização, formando vínculos de cooperação e de gestão compartilhada.
- Integrar diferentes realidades locais, preservando suas peculiaridades, na busca da solução de problemas comuns.



# CONSÓRCIOS PÚBLICOS DE SAÚDE

O EIXO DOS CONSÓRCIOS TEM UM *LINK* COM DIVERSAS ÁREAS DA ENTRUTURA DA SESA, PROMOVENDO O FORTALECIMENTO DESTA NOVA REDE DE SAÚDE, SÃO ELES:

- **GABSEC** – Secretário: Representante do Governo do Estado.
- **COJUR** – Todos os processos dos consórcios desde o seu nascimento passam por esta coordenadoria.
- **CORES** - Os orçamentos destas unidades foram alocados nesta coordenadoria, as CRES são ordenadoras de despesas.
- **NUASB** - Apoio técnico nas políticas de saúde dos CEOs-R.
- **COPAS** – Políticas de saúde voltadas para a nova rede de saúde – COAP.
- **CORAC** – Controle, avaliação e ouvidoria e sistemas de informação.
- **COAFI** – Processos de empenho e pagamento e prestações de contas
- **NUOMAN (Núcleo de Obras e Manutenção)** – Almoxarifado Central.
- **UGP** - Unidade de Gerenciamento de Projetos – BID.
- **Ouvidoria** – Demandas referentes a oferta de serviços.
- **CGTES** – Políticas de Recursos Humanos.
- **ASCOM** – Todo o processo de publicidade e marketing.



# **Policlínicas Regionais Tipo I**



# POLICLÍNICAS

As Policlínicas são pontos de atenção à saúde que oferecem serviços de diagnóstico e tratamento ambulatorial, através de profissionais de saúde de múltiplas especialidades, com infraestrutura adequada para atender as principais especialidades médicas de interesse epidemiológicos com serviços de suporte ao diagnóstico e reabilitação dos usuários atendidos.

*Fátima Mota – Diretora da Policlínica de Russas*





# HISTÓRICO DA IMPLANTAÇÃO DAS POLICLÍNICAS REGIONAIS DO ESTADO DO CEARÁ POR TIPO I E II, 2011 A 2014

2011

- Tipo I - 3
- Tipo II - 0

2012

- Tipo I - 3
- Tipo II - 6

2013

- Tipo I - 4
- Tipo II - 1

2014

- Tipo I - 1
- Tipo II - 1



# NOVAS POLICLÍNICAS REGIONAIS

## PREVISÃO DE FUNCIONAMENTO:

POLICLÍNICA	PERÍODO
Maracanaú	jul/17
Canindé	jul/17
Crato	jul/17



# Localização das 12 Policlínicas Regionais Tipo I

- Acaraú
- Aracati
- Baturité
- Brejo Santo
- Camocim
- Campos Sales
- Canindé
- Icó
- Itapipoca
- Pacajus
- Russas
- Tauá

- Limite da Macrorregião de Saúde
- Limite das Microrregionais de Saúde
- Município com Policlínica regional



# POLICLÍNICA TIPO I - ACARAÚ



# SERVIÇOS DE SAÚDE OFERTADOS NA POLICLÍNICA TIPO I

## Especialidades médicas

**POLICLÍNICA I:** Oftalmologia, Otorrino, Clínico Geral, Cardiologia, Ginecologia Obstetricia, Mastologia, Cirurgia Geral, Gastroenterologia, Urologia, Traumatologia

## Serviços técnicos

Enfermagem, Farmácia Clínica, Terapia Ocupacional, Fisioterapia, Fonoaudiologia, Nutrição, Psicologia, Assistência Social.

## Serviço Auxiliar Diagnóstico e Terapia

- Raio X
- Mamografia
- Ultrassonografia
- Endoscopia Digestiva
- Ecocardiograma
- ECG
- Audiometria
- Teste ergométrico
- MAPA

## Outros Serviços de Saúde

Posto de Coleta, Sala de Gesso, Sala Pé Diabético, Sala de Procedimentos Invasivos, 04 Leitos de Observação.



# POTENCIAIS DE PRODUÇÃO MENSAL – POLICLÍNICA TIPO I

SERVIÇOS DEFINIDOS PELO PROGRAMA		CARGA HORÁRIA PROFISSIONAL SEMANAL	TEMPO MÉDIO DE PROCEDIMENTO PADRÃO	CAPACIDADE DE PRODUÇÃO MENSAL MÁXIMA
<b>CONSULTAS MÉDICAS ESPECIALIZADAS**</b>	Gastroenterologia	20 horas	15 min	264
	Otorrinolaringologia	20 horas	15 min	264
	Oftalmologia	20 horas	15 min	264
	Ginecologia	20 horas	20 min	264
	Pré-natal de risco	20 horas	20 min	264
	Mastologia	20 horas	20 min	264
	Urologia	20 horas	20 min	264
	Cardiologia	20 horas	25 min	264
	Clínica médica	40 horas	20 min	528
	Cirurgia geral	40 horas	20 min	528
	Traumato-ortopedia	40 horas	20 min	528
<b>TOTAL MÊS</b>				<b>3.696</b>

\*\* As Consultas Médicas Especializadas deverão ser resolutivas, e em média ter apenas dois retornos.



# POTENCIAIS DE PRODUÇÃO MENSAL – POLICLÍNICA TIPO I

SERVIÇOS DEFINIDOS PELO PROGRAMA		CARGA HORÁRIA PROFISSIONAL SEMANAL	TEMPO MÉDIO DE PROCEDIMENTO PADRÃO	CAPACIDADE DE PRODUÇÃO MENSAL MÁXIMA
OUTROS PROCEDIMENTOS	Consulta fisioterapeuta	10 horas	20 min	132
	Consulta terapia ocupacional	40 horas	15 min	132
	Consulta de enfermagem	40 horas	20 min	352
	Consulta nutricionista	40 horas	20 min	352
	Consulta psicóloga	40 horas	25 min	352
	Consulta farmácia clínica	40 horas	20 min	528
	Procedimentos de enfermagem	80 horas	20 min	704
	Procedimentos fisioterapia e terapia ocupacional	100 horas	15 min	1.412
<b>TOTAL MÊS</b>				<b>3.964</b>





# POTENCIAIS DE PRODUÇÃO MENSAL – POLICLÍNICA TIPO I

SERVIÇOS DEFINIDOS PELO PROGRAMA		CARGA HORÁRIA PROFISSIONAL SEMANAL	TEMPO MÉDIO DE PROCEDIMENTO PADRÃO	CAPACIDADE DE PRODUÇÃO MENSAL MÁXIMA
SADT	MAPA	-	1 exame/dia	15
	Ergometria	40 horas	60 min	176
	Endoscopia digestiva	40 horas	60 min	176
	Ecocardiograma	40 horas	30 min	352
	Audiometria	40 horas	30 min	352
	Raio X	40 horas	20 min	528
	Ultrassonografia	40 horas	20 min	528
	Mamografia	40 horas	25 min	528
	ECG	40 horas	15 min	704
	Biopsias	-	-	2200
	Exames Laboratoriais	-	-	15.000
<b>TOTAL MÊS</b>				<b>20.559</b>



# Policlínicas Regionais Tipo II



# Localização das 10 Policlínicas Regionais Tipo II

- Barbalha
- Caucaia
- Crateús
- Crato
- Iguatu
- Limoeiro do Norte
- Maracanaú
- Quixadá
- Sobral
- Tianguá

- Limite da Macrorregião de Saúde
- Limite das Microrregionais de Saúde
- Município com Policlínica regional



# POLICLÍNICA TIPO II - CRATEÚS



# SERVIÇOS DE SAÚDE OFERTADOS NA POLICLÍNICA TIPO II

## Especialidades médicas

**POLICLÍNICA II:** Oftalmologia, Otorrino, Clínico Geral, Cardiologia, Ginecologia Obstetrícia, Mastologia, Cirurgia Geral, Gastroenterologia, Urologia, Traumatologia, **Neurologia, Endocrinologia, Dermatologia, Pediatria e Angiologia.**

## Serviços técnicos

Enfermagem, Farmácia Clínica, Terapia Ocupacional, Fisioterapia, Fonoaudiologia, Nutrição, Psicologia, Assistência Social.

## Serviço Auxiliar Diagnóstico e Terapia

- Raio X
- Mamografia
- Ultrassonografia
- Endoscopia Digestiva
- **Endoscopia Respiratória**
- Ecocardiograma
- ECG
- MAPA
- **Eletroencefalograma**
- **Tomografia Computadorizada**
- Ergometria
- Audiometria

## Outros Serviços de Saúde

Posto de Coleta, Sala de Gesso, Sala Pé Diabético, Sala de Procedimentos Invasivos, 04 Leitos de Observação.



# POTENCIAIS DE PRODUÇÃO MENSAL – POLICLÍNICA TIPO II

SERVIÇOS DEFINIDOS PELO PROGRAMA		CARGA HORÁRIA PROFISSIONAL SEMANAL	PRODUÇÃO ESPERADA (MÊS)	PRODUÇÃO ESPERADA (ANO)
<b>CONS. MÉDICAS ESPECIALIZADAS **</b>	Angiologia	20 h	264	3.168
	Cardiologia	20 h	264	3.168
	Endocrinologia	20 h	264	3.168
	Gastro-Endoscopia Disg	20 h	264	3.168
	Mastologia	20 h	264	3.168
	Neurologia	20 h	264	3.168
	Otorrinolarigologia	20 h	264	3.168
	Oftalmologia	20 h	264	3.168
	Urologia	20 h	264	3.168
	Clínica Médica	40 h	528	6.336
	Cirurgia Geral	40 h	528	6.336
	Ginecologia-Obstetrícia	40 h	528	6.336
	Traumato-Ortopedia	40 h	528	6.336
<b>TOTAL MÊS</b>			<b>4.488</b>	<b>53.856</b>

\*\* As Consultas Médicas Especializadas deverão ser resolutivas, e em média ter apenas dois retornos.



# POTENCIAIS DE PRODUÇÃO MENSAL – POLICLÍNICA TIPO II

SERVIÇOS DEFINIDOS PELO PROGRAMA		CARGA HORÁRIA PROFISSIONAL SEMANAL	PRODUÇÃO ESPERADA (MÊS)	PRODUÇÃO ESPERADA (ANO)
OUTROS PROCEDIMENTOS	Assistência Social	40 h	528	6.336
	Consulta Farmácia Clínica	40 h	528	6.336
	Consulta Fisioterapeuta	40 h	704	8.448
	Consulta Terapia Ocupacional	40 h	704	8.448
	Consulta de Enfermagem	40 h	352	4.224
	Consulta Nutricionista	40 h	352	4.224
	Consulta Psicologia	40 h	352	4.224
	Outros Procedimentos / Gesso	40 h	352	4.224
	<b>TOTAL MÊS</b>			<b>3.872</b>



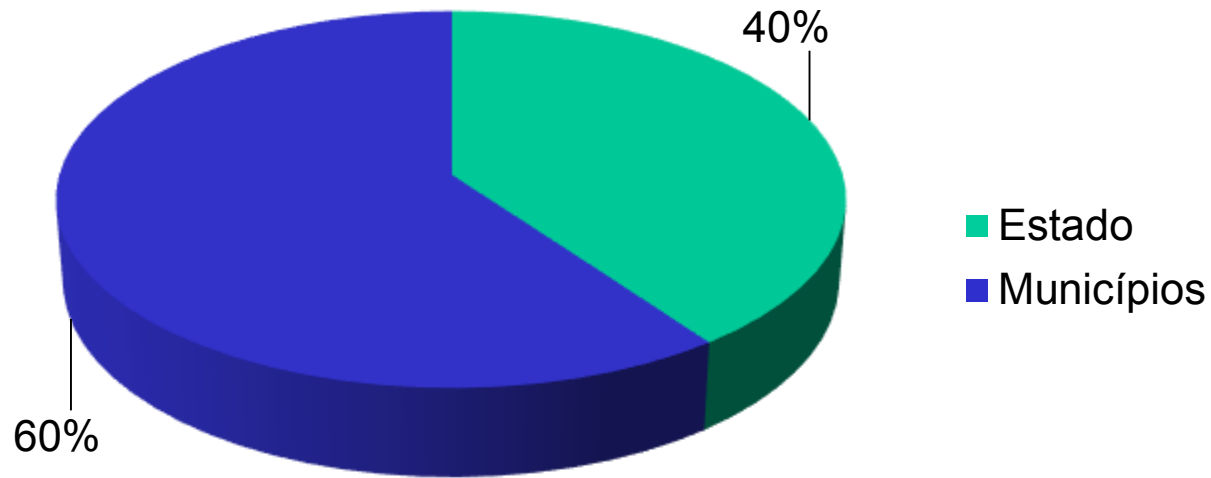


# POTENCIAIS DE PRODUÇÃO MENSAL – POLICLÍNICA TIPO II

SERVIÇO DEFINIDO PELO PROGRAMA		CARGA HORÁRIA PROFISSIONAL SEMANAL	PRODUÇÃO ESPERADA (MÊS)	PRODUÇÃO ESPERADA (ANO)
SADT	MAPA	-	15	180
	Ecocardiograma	40 h	528	6.336
	Eletroencefalograma	40 h	528	6.336
	Endoscopia Digestiva	40 h	528	6.336
	Endoscopia Respiratória	40 h	528	6.336
	Tomografia Computadorizada	40 h	528	6.336
	Ultrassonografia	40 h	528	6.336
	Radiologia	40 h	1.056	12.672
	Audiometria * (Fonoaudiologia)	40 h	352	4.224
	ECG	40 h	704	8.448
	Mamografia	40 h	704	8.448
	Ergometria	40 h	176	2.112
	Exames Laboratoriais	-	1.250	15.000
	Biopsias	-	183	2.200
	<b>TOTAL MÊS</b>			<b>7.608</b>



# CUSTEIO DA POLICLÍNICA



CUSTEIO	POLICLÍNICA TIPO I	POLICLÍNICA TIPO II
<i>MENSAL</i>	R\$ 545.327,96	R\$ 629.162,99
<i>ANUAL</i>	R\$ 6.543.935,49	R\$ 7.549.955,92



# CONTEXTO HISTÓRICO DA IMPLANTAÇÃO E GESTÃO DOS CONSÓRCIOS DE SAÚDE

## CUSTEIO DA POLICLINICA EM ACARAÚ: 60% PARA OS MUNICÍPIOS

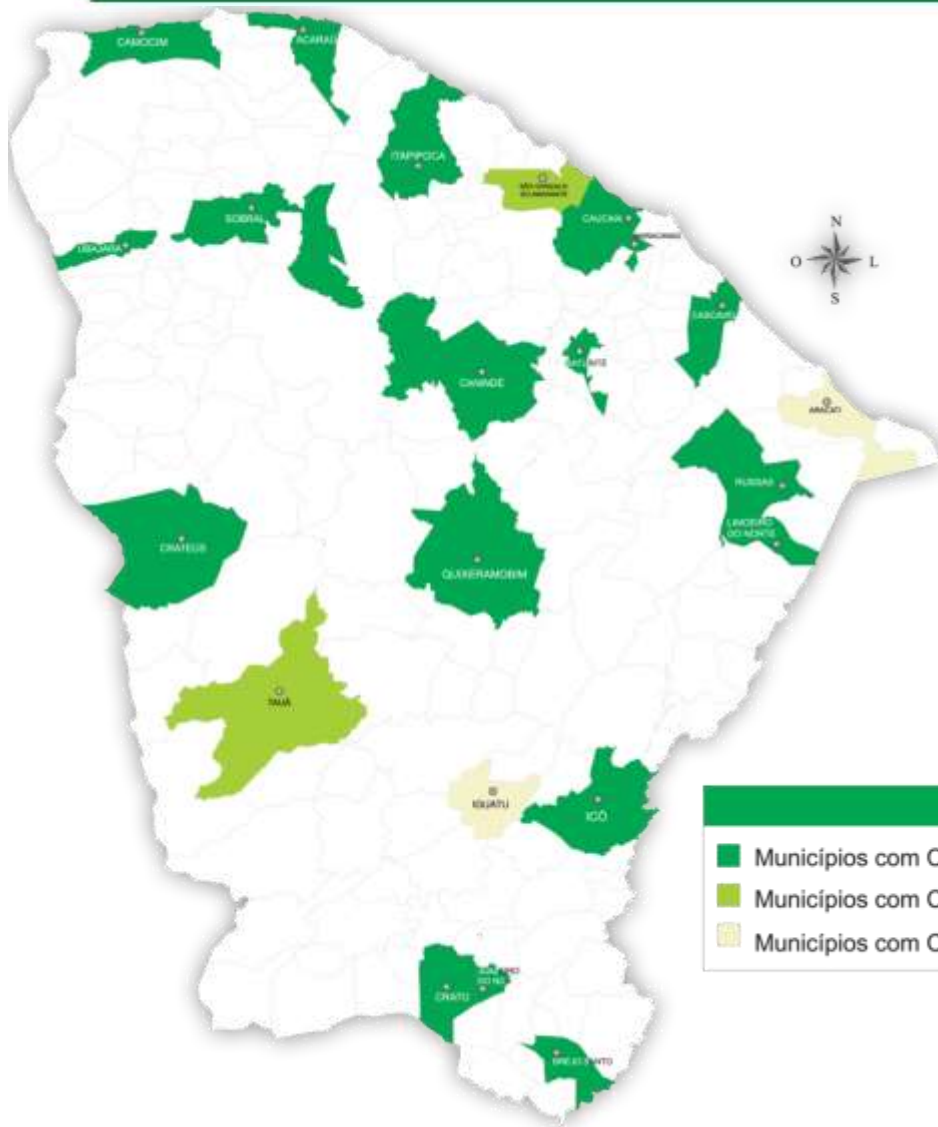
MUNICÍPIO	POPULAÇÃO		CUSTEIO	
	TOTAL	%	(MÊS) R\$	(ANO) R\$
Acaraú	58.210	27,29%	R\$ 89.289,31	R\$ 1.071.471,73
Bela Cruz	31.071	14,57%	R\$ 47.660,34	R\$ 571.924,03
Cruz	22.686	10,64%	R\$ 34.798,44	R\$ 417.581,30
Itarema	38.018	17,82%	R\$ 58.316,46	R\$ 699.797,49
Jijoca de Jericoacoara	17.379	8,15%	R\$ 26.657,94	R\$ 319.895,33
Marco	25.031	11,73%	R\$ 38.395,48	R\$ 460.745,73
Morrinhos	20.913	9,80%	R\$ 32.078,81	R\$ 384.945,68
<b>TOTAL</b>	<b>213.308</b>	<b>100,00%</b>	<b>R\$ 327.196,77</b>	<b>R\$ 3.926.361,29</b>



# Centros de Especialidades Odontológicas






# CEO REGIONAIS NO CEARÁ



## CEO's REGIONAIS (22)

*Acaraú*  
*Aracati*  
*Baturité*  
*Brejo Santo*  
*Camocim*  
*Canindé*  
*Cascavel*  
*Caucaia*  
*Crateús*  
*Crato*  
*Icó*  
*Iguatu*  
*Itapipoca*  
*Juazeiro do Norte*  
*Limoeiro do Norte*  
*Maracanaú*  
*Quixeramobim*  
*Russas*  
*São Gonçalo do Amarante*  
*Sobral*  
*Tauá*  
*Ubajara*

## LEGENDA

-  Municípios com CEO Regional
-  Municípios com CEO Municipal já regionalizado
-  Municípios com CEO Municipal com proposta de regionalização



# CEO BATURITÉ



## CONTINUIDADE DA ATENÇÃO: GESTÃO

- Doença cárie e doença periodontal;
- Urgências odontológicas;
- “Doenças pré-malignas e malignas em saúde bucal”;
- Pacientes desdentados totais e parciais;
- Pacientes com Disfunção Crânio Mandibular (DCM) e/ou apinhamentos dentários;
- Pacientes com deficiências;
- Pacientes com fissuras lábio-palatal;
- Pacientes politraumatizados/ Emergências.





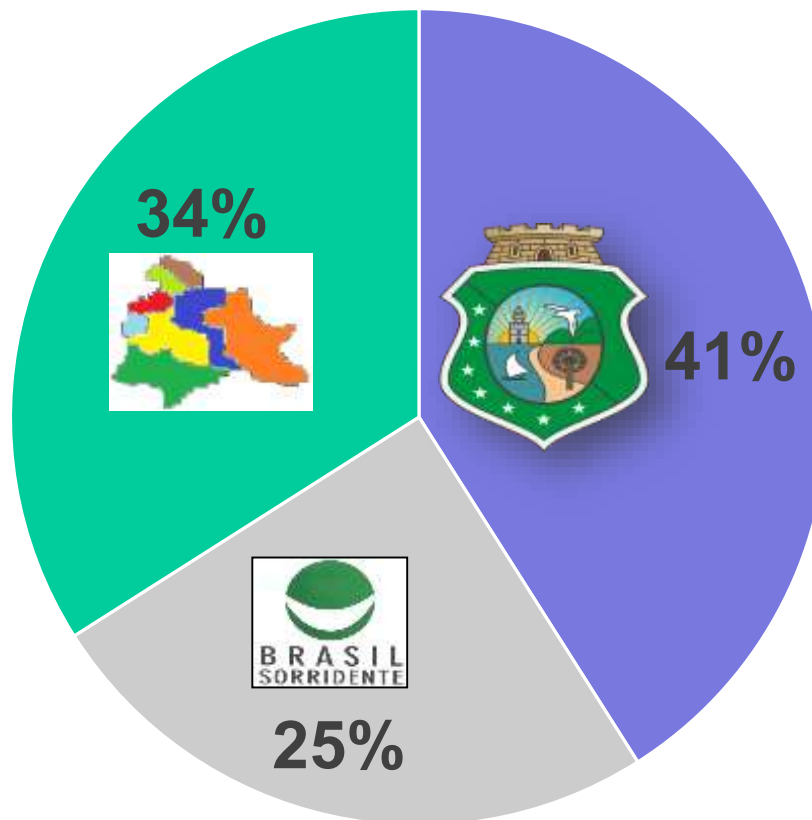
# ESTIMATIVA DA PRODUÇÃO MENSAL – CEO-R

Especialidades Odontológicas	Capacidade						Profissionais Necessários		
	Quant. Equipes	Nº Turnos 4hs / Dia	Padrão de produção por Equipe	Parâmetro do Procedimentos	Potencial de Produção de Procedimentos/ Mês - SIA/SUS *	Média de Novas Pessoas Atendidas / Mês	Categoria/ Cargo	Categoria / Cargo	Carga Horária / semanal
Atendimento a Pacientes Portad. Nec. Especiais	1	2	8	1 proced./60min	176 / 4 sessões	45	CD Especialista	TSB	40 hs
Endodontia	3	6	8	1 proced./60min	528 / 3 sessões	180	Endodontista	TSB	40 hs
Ortodontia	2,5	5	24	1 proced./40min	1200 / 24 sessões	70	Ortodontista	TSB	40 hs
Periodontia	1	2	10	1 proced./48min	200 / 3 sessões	88	Periodontista	TSB	40 hs
Cirurgia Oral Menor / Estomatologia	1	2	8	1 proced./60min	160/ 2 sessões	88	Cirurgião Buco Maxilo Facial	TSB	40 hs
Protése / Dor Oro Facial	2,5	5	10	1 proced./48min	500 / 7 sessões	70	Protesista	TSB	40 hs
<b>TOTAL</b>	<b>11</b>	<b>22</b>	<b>68</b>	<b>-</b>	<b>2764</b>	<b>541</b>	<b>-</b>	<b>-</b>	<b>-</b>

\* Nº de equipe x nº horas/dia x parâmetro procedi. X 20 dias



# CUSTEIO CEO REGIONAL



CUSTEIO	CEO REGIONAL
MENSAL	R\$ 227.063,97
ANUAL	R\$ 2.724.767,64



**ACREDITAÇÃO  
A CONQUISTA BUSCADA  
COLETIVAMENTE**



# UNIDADES ACREDITADAS PELA ORGANIZAÇÃO NACIONAL DE ACREDITAÇÃO

- CEO REGIONAIS: Cascavel, Limoeiro do Norte, Juazeiro do Norte e Baturité
- POLICLÍNICAS REGIONAIS: Pacajus, Itapipoca, Sobral e Tianguá





# Obrigado!

**Coordenadoria das Regionais de Saúde –CORES/SESA**

**<http://www.saude.ce.gov.br/index.php/consorcios>**





**GOVERNO DO  
ESTADO DO CEARÁ**  
*Secretaria da Saúde*